

ός

Αλαμάνος, Άνθης, Ζερβός, Καβάσιλας, Λευτεριώτης, Ματσούκη:

Αναδρομική έκθεση στην Κερκυραϊκή Πινακοθήκη



ΕΛΕΝΗ ΨΑΡΡΑΚΗ*
psarraki@enimerosi.com

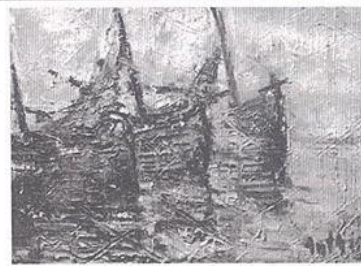
ΚΕΡΚΥΡΑ - Στα πλαίσια των εκδηλώσεων για τη συμπλήρωση της πρώτης δεκαετίας λειτουργίας της, η Κερκυραϊκή Πινακοθήκη διοργανώνει αναδρομική έκθεση ζωγραφικής αφιερωμένη σε 6 Κερκυραίους ζωγράφους, που συνέβαλαν σημαντικά στη δημιουργία και την εξέλιξη της. Σπύρος Αλαμάνος (1947-2011), Δημήτρης Άνθης (1925-1991), Νίκος Ζερβός (1901-1988), Γιάννης Καβάσιλας (1927-2012), Γιώργης Λευτεριώτης (1927-1994), Κατερίνα Ματσούκη (1923-2008), σπουδαίοι Κερκυραίοι εικαστικοί, σε μία μοναδική ευκαιρία να τους γνωρίσουμε ή να τους θυμηθούμε μέσα από τα έργα τους.

Η Κερκυραϊκή Πινακοθήκη ιδρύθηκε πριν από δέκα χρόνια από τον Μιχαήλ Άγγελο Βραδή, δίνοντας έτσι ζωή στο όραμα ενός συλλέκτη δεκαετιών, με πολλή αγάπη και σεβασμό στην τέχνη. Βασικός του στόχος ήταν να δημιουργηθεί ένας χώρος πολιτισμού, που θα καταγράφει και θα αναδεικνύει την καλλιτεχνική πορεία της Κέρκυρας τους τελευταίους δύο αιώνες. Σε αυ-



Έργο του Νίκου Ζερβού

δό και πολλές δεκαετίες υπομονετικά, με προσωπικές θυσίες και κόπο, συλλέγει έργα τέχνης, έχοντας καταφέρει να δημιουργήσει μια αξιόλογη σε είδος και ποιότητα συλλογή. Την τωρινή αναδρομική έκθεση επέλεξε να αφιερώσει σε 6 σπουδαίους Κερκυραίους ζωγράφους, που συνεισέφεραν με τον τρόπο τους ώστε να γίνει η Πινακοθήκη αυτό που είναι σήμερα. Έχει ενδιαφέρον να παρακολουθήσουμε την πορεία μέσα από την οποία αυτή γεννήθηκε και εξελί-



Έργο του Δημήτρη Άνθης

τή τη δεκαετία λειτουργίας της, η Κερκυραϊκή Πινακοθήκη έχει καταφέρει να πραγματοποιήσει σε μεγάλο βαθμό το στόχο αυτό, κάνοντας επιπλέον γνωστό στο ευρύ κοινό το έργο μεγάλων καλλιτεχνικών ονομάτων αλλά και άλλων, λιγότερο γνωστών καλλιτεχνών. Παράλληλα εμπλουτίζει συνεχώς το δυναμικό της, στηρίζοντας νέους δημιουργούς και θυμίζοντάς μας τους παλαιότερους, μέσα από ποικίλες αναδρομικές εκθέσεις.

Ο κ. Βραδής από την παιδική του ηλικία αντιλήφθηκε την αγάπη του για την τέχνη και στη συνέχεια το πάθος του για τη συλλογή έργων, πολλά από τα οποία αποτελούν σήμερα μοναδικό πολιτισμικό θησαυρό για τον τόπο μας. Ε-

χθηκε στο πέρασμα του χρόνου:

Ο Νίκος Ζερβός αποτέλεσε για τον Μιχαήλ Άγγελο Βραδή τον εμπνευστή της μελλοντικής του πορείας, ήταν ο άνθρωπος που του έμαθε να αγαπά την τέχνη. Οι τρεις πρώτοι πίνακες που απέκτησε ο συλλέκτης και έγιναν το έναυσμα για τη συλλογή, ήταν του Νίκου Ζερβού. Στη συνέχεια ήρθε η γνωριμία με τον Δημήτρη Άνθης, ο οποίος αντιλήφθηκε από νωρίς την φιλοτεχνία του Μιχαήλ Αγγέλου Βραδή και τον παρότρυνε να ασχοληθεί πιο εντατικά με τη συλλογή έργων. Με τον Σπύρο Αλαμάνο συνδέθηκε αργότερα με στενή φιλία, και μαζί του έστησε τελικά την Κερκυραϊκή Πινακοθήκη, ανοίγοντας μάλιστα τις πύλες της για πρώτη φο-

ρά στο κοινό με μία έκθεση του Αλαμάνου.

Κατά τη διάρκεια λειτουργίας της όλα αυτά τα χρόνια, η Πινακοθήκη δέχθηκε μεγάλες δωρεές έργων από τον αδελφό του Γιώργη Λευτεριώτη, από την οικογένεια της Αικατερίνης Ματσούκη, και δύο φορές από τον Γιάννη Καβάσιλα. Η αναδρομική έκθεση ζωγραφικής εγκαινιάζεται τη Δευτέρα 9 Φεβρουαρίου 2015 στις 19.00, Ιωάννου Θεοτόκη 77. Θα διαρκέσει έως τις 13 Μαρτίου 2015 και αποτελεί μια μοναδική ευκαιρία να δούμε από κοντά το έργο 6 καλλιτεχνών που αποτελούν σπουδαίο κομμάτι της κερκυραϊκής τέχνης.

* Υπεύθυνη Τύπου Κερκυραϊκής Πινακοθήκης